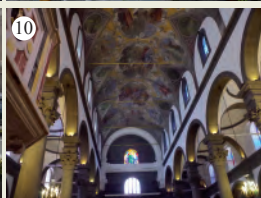
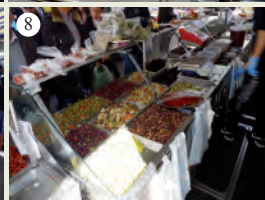
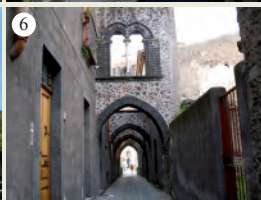
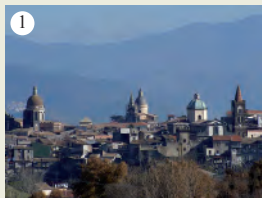




RANDAZZO



 Randazzo (CT)

 36 Km

 55min

 37.877 , 14.951

 Largo San Giuliano, Piazza San Giorgio



Randazzo sorge su un'antica colata lavica che si è fermata alla base del monte Etna al confine coi Nebrodi. Diverse testimonianze storiche e reperti rinvenuti nelle aree circostanti, fanno risalire il primo insediamento circa nel VI secolo a.c. Nei tempi si sono susseguite diverse dominazioni che hanno lasciato il segno nel territorio. Dai greci ai romani dai bizantini ai normanni, hanno forgiato il carattere di locali e delle tradizioni paesane sino ad oggi. Testimonianze di queste antiche dominazioni si riscontrano nelle mura cittadine come nelle chiese nonché nell'impianto viario della città. Un'altro elemento che ha contribuito fortemente nell'aspetto estetico del paese è il monte Etna. Gli edifici come le chiese e le cinta murarie sono tutti costruiti utilizzando blocchi di pietra lavica. La città è collegata alle altre attraverso la SS120 che inizia da Giardini Naxos e, proseguendo lungo la valle dell'Alcantara prima ed il parco delle Madonie dopo, arriva sino a Terme Vigliatore. Altra importante arteria passante per Randazzo è la SS116 che conduce a Capo D'Orlando attraverso il parco dei Nebrodi. Randazzo è una delle fermate della Circumetnea.



Randazzo se dresse sur une ancienne coulée de lave qui s'est arrêtée au pied de l'Etna, à la frontière avec les Nebrodi. Divers témoignages historiques et artefacts trouvés dans les environs datent le premier établissement vers le VI^e siècle av. Au fil du temps, il y a eu plusieurs dominations qui ont laissé leur marque sur le territoire. Des Grecs aux Romains des Byzantins aux Normands, ils ont forgé le caractère des traditions locales et villageoises jusqu'à aujourd'hui. Des preuves de ces anciennes dominations peuvent être trouvées dans les murs de la ville ainsi que dans les églises ainsi que dans le réseau routier de la ville. Un autre élément qui a fortement contribué à l'aspect esthétique du pays est l'Etna. Les bâtiments tels que les églises et les murs de la ville sont tous construits à l'aide de blocs de pierre de lave. La ville est reliée aux autres par la SS120 qui part de Giardini Naxos et, en continuant le long de la vallée de l'Alcantara d'abord et du parc des Madonie ensuite, atteint Terme Vigliatore. Une autre artère importante passant par Randazzo est la SS116 qui mène à Capo D'Orlando à travers le parc Nebrodi. Randazzo est l'un des arrêts de Circumetnea.

- | | | | |
|---|---|----|---|
| 1 | Veduta del Paese - Vue du pays | 9 | Piazza del Municipio - Place de la mairie |
| 2 | Basilica - Basilique | 10 | Basilica S. Maria Assunta - Église S. Maria Assunta |
| 3 | Via Umberto - Rue Umberto | 11 | Scalinata dei Cappuccini - Escalier des Capucins |
| 4 | Chiesa S. Nicolò - Église S. Nicolò | 12 | Vie Cittadine - Rues de la ville |
| 5 | Chiesa S. Martino - Église S. Martino | | |
| 6 | Via degli Archi - Rue des Arches | | |
| 7 | Mercato Domenicale - Marché du dimanche | | |
| 8 | Mercato Domenicale - Marché du dimanche | | |